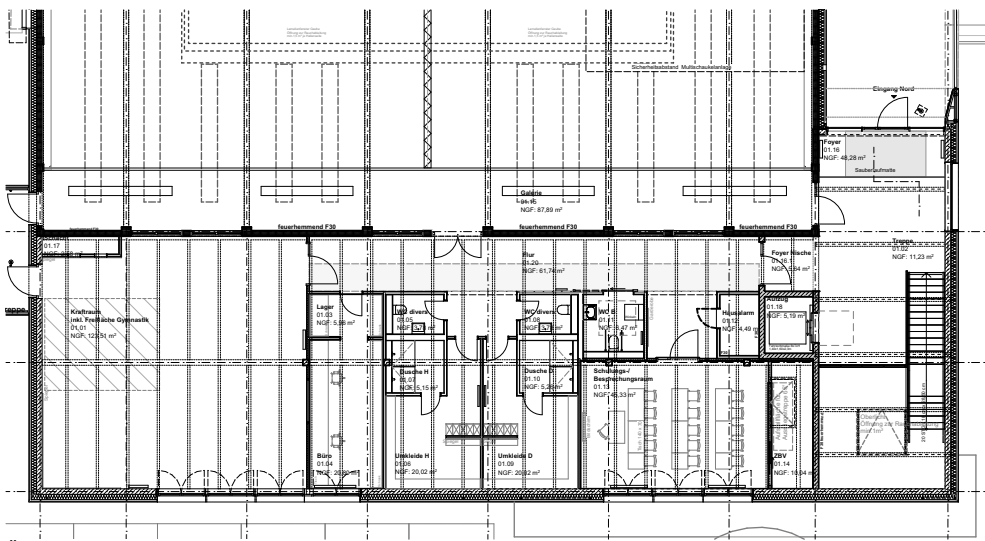
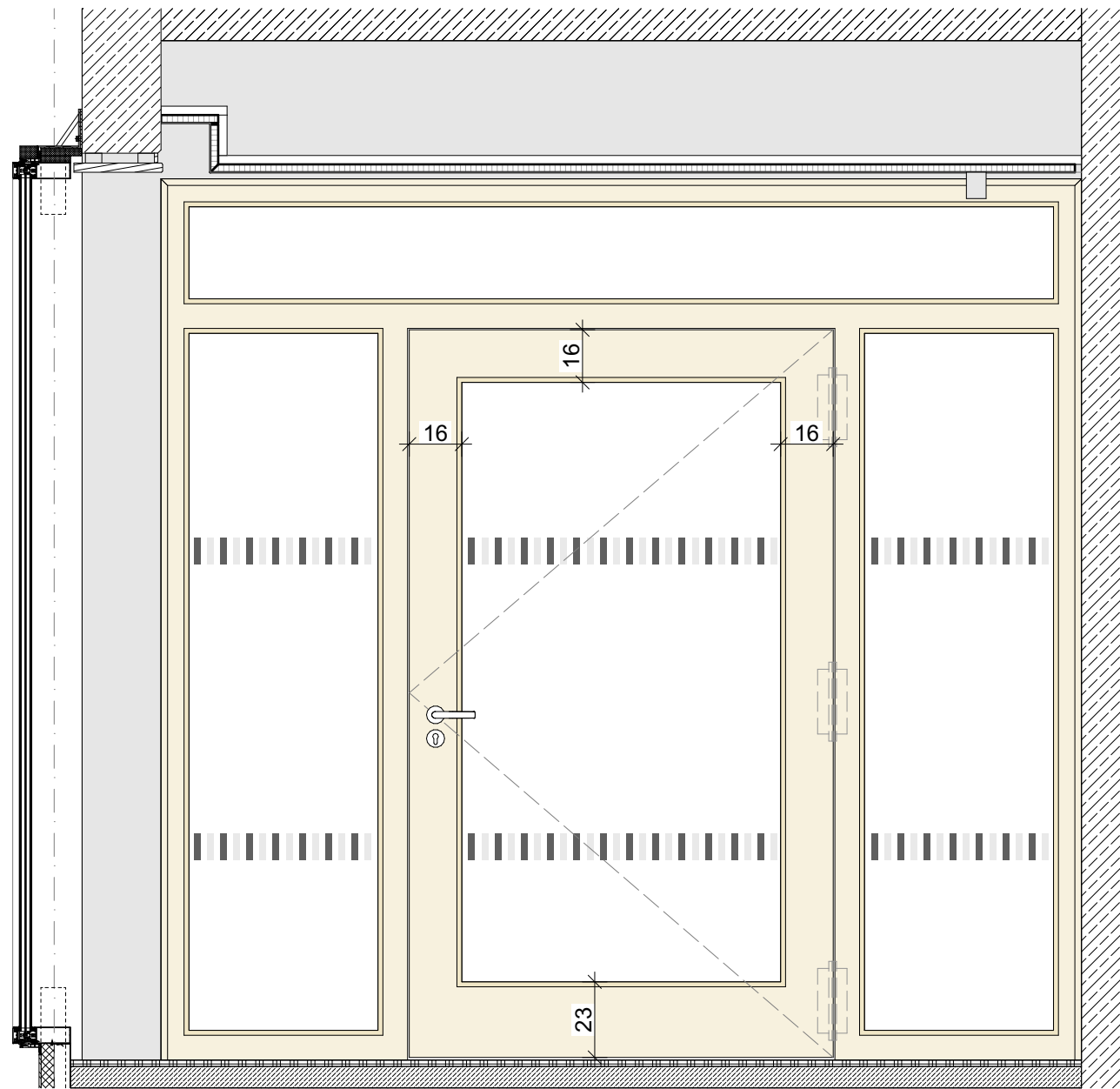


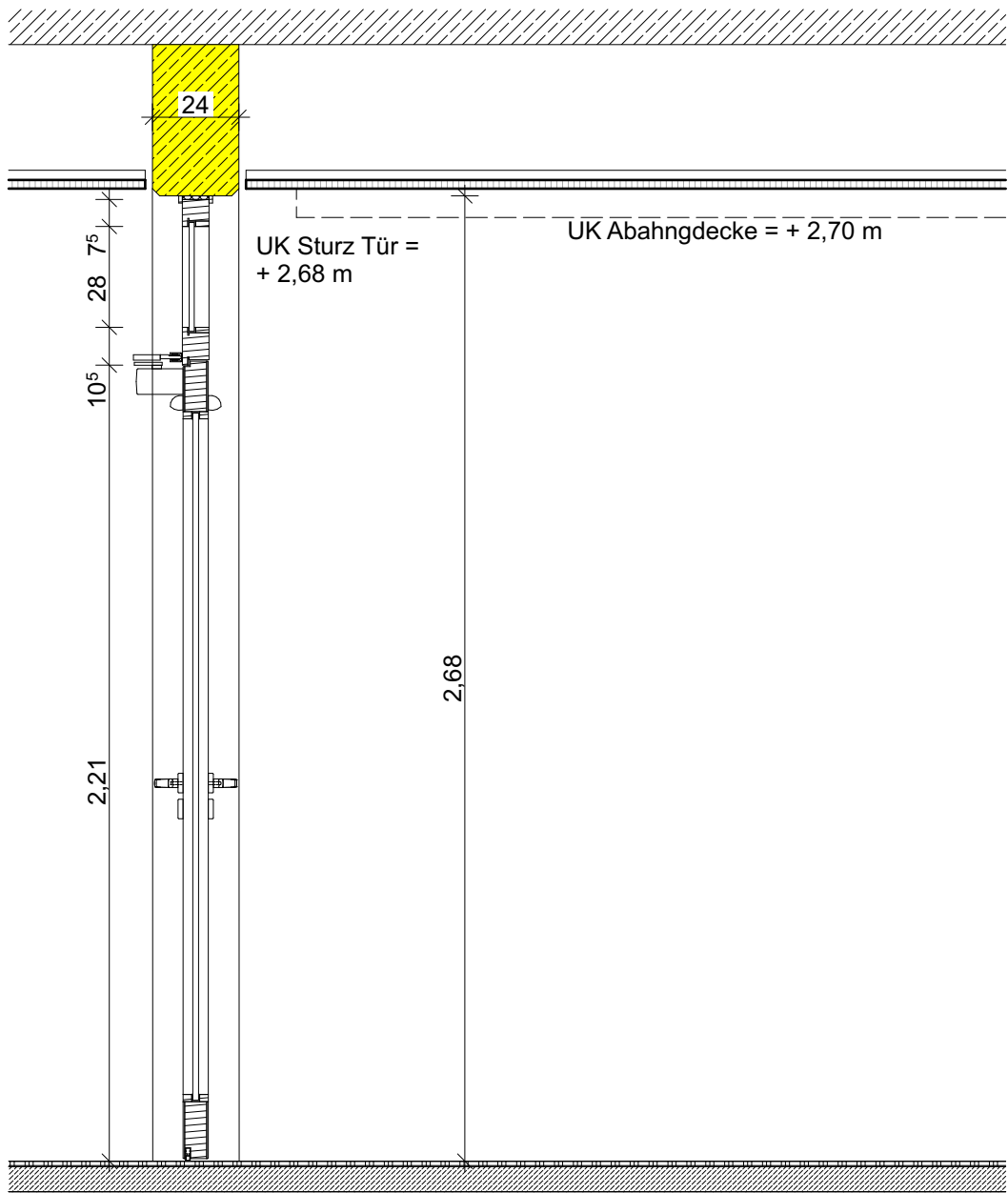
Übersicht Erdgeschoss



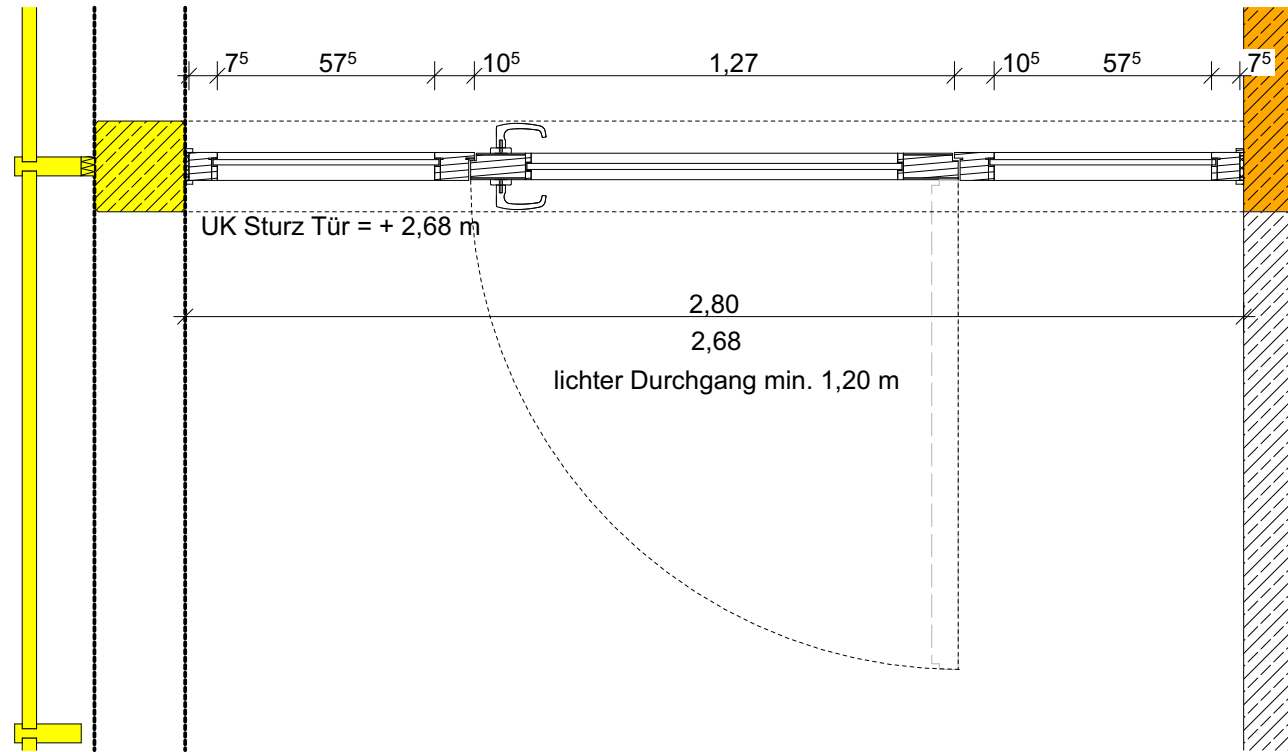
Übersicht Obergeschoss



Ansicht M1:20



Schnitt vertikal M1:20



Schnitt horizontal M1:20

Innentür einflüglig mit Seitenelement:

Holzblockzarge u. Holztürblatt mit Lichtausschnitt, Seitenteilen und Oberlicht, Anforderung T30 - RS, Dekor Holz, Struktur und Farbe nach Wahl des AG, Drehtür-Automatik, Steuerung über Sensoren, elektromech. Motorschloss, verdeckt liegende Bänder, Drückergarnitur, Schloss mit Anti-Panik-Funktion TU.I.EG.001-01

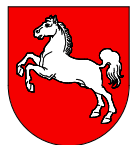
Funktionen der Automatiksteuerung:

- Öffnung über Sensoren
- Offenhaltung
- geschlossen

±0,00 = 120,80 m üNN = OKFFB EG

Alle Höhenangaben beziehen sich auf Oberkante Fertigfußboden.

Sämtliche Maße sind eigenverantwortlich am Bau zu prüfen.
Unstimmigkeiten sind vor Bauausführung mit den Planungsbüros zu klären.



Staatliches Baumanagement Braunschweig

An der Martinikirche 7
38100 Braunschweig

Ostfalia Hochschule f. angewandte Wissenschaften

Am Exer 5, 38302 Wolfenbüttel

WBÜ7031 - 01

HHV-Nr.: 11080-E9-0001

Neubau Sport- und Bewegungshalle

Hochbau

Innentüren 1flg mit Seitenteilen EG

Ausführungsplanung

-Vorabzug-

Datum: 06.02.2026

Plan-Nr.: B_5A-D-27101_02

Plan-Index: 02

Maßstab: 1:20

Blattgröße: 594 x 420

Datei-Code: 11080-E9-0001_0001_B_5A-D-27101_02

Layout: A2